

A Côté Services



Guide proches aidants

VOUS ACCOMPAGNEZ UN PROCHE EN PERTE D'AUTONOMIE AU QUOTIDIEN ? A CÔTÉ A CRÉÉ CE GUIDE POUR VOUS !



<https://a-cote-services.com/>
contact@a-cote-services.com
04 77 56 99 82

Vous n'êtes pas seuls !



Depuis sa création, À Côté Services s'engage à accompagner les personnes en perte d'autonomie avec bienveillance, professionnalisme et humanité. Chaque jour, nos équipes interviennent à domicile pour apporter un soutien essentiel, toujours guidées par des valeurs fortes : écoute, respect et engagement.

Nous avons à cœur d'améliorer le quotidien des bénéficiaires et de leurs proches, en proposant des solutions adaptées à chaque situation.

En tant qu'acteur de proximité, nous savons que les proches aidants jouent un rôle fondamental, souvent exigeant et éprouvant. C'est pourquoi nous avons conçu ce guide : pour vous informer, vous orienter et vous accompagner dans votre parcours d'aidant.

Préambule : Un guide conçu pour vous

Être proche aidant, c'est un engagement de chaque instant. Entre l'accompagnement d'un proche, la gestion du quotidien et les démarches administratives, il est parfois difficile de trouver du temps pour soi et d'obtenir les bonnes informations.

Ce guide a été pensé pour vous simplifier la vie et vous donner accès à des solutions concrètes :

- ✓ Des aides humaines : services d'aide à domicile, soutien ponctuel, accompagnement administratif.
- ✓ Des aides matérielles et technologiques : équipements adaptés, téléassistance pour plus de sérénité.
- ✓ Les structures d'accueil existantes : accueils de jour, hébergements temporaires, solutions de répit.
- ✓ Des ressources et contacts utiles : associations, plateformes d'écoute et groupes de soutien pour échanger et partager avec d'autres aidants.

Vous trouverez ici des réponses claires et des conseils pratiques, afin que vous puissiez accompagner votre proche tout en préservant votre équilibre. Parce que prendre soin des autres, c'est aussi prendre soin de soi.

📖 Bonne lecture ! ❤️

La Maison Loire Autonomie - Département de la Loire

Maison Loire Autonomie : Un guichet unique pour les personnes en perte d'autonomie et leurs aidants

La Maison Loire Autonomie est le dispositif départemental de référence pour accompagner les personnes âgées, les personnes en situation de handicap et leurs proches aidants dans toutes leurs démarches. Portée par le Département de la Loire, elle centralise l'ensemble des informations et services pour faciliter l'accès aux droits, aux aides et aux solutions d'accompagnement.

Ses missions principales :

✓ **Informer et orienter** : conseils personnalisés sur les dispositifs existants, aides financières, aménagement du domicile, solutions de répit.

✓ **Accompagner les démarches** : demandes d'APA (Allocation Personnalisée d'Autonomie), de PCH (Prestation de Compensation du Handicap) ou d'aides spécifiques.

✓ **Soutenir les aidants** : mise en relation avec des structures adaptées, solutions de répit, accompagnement psychologique et juridique.

✓ **Coordonner les acteurs du territoire** : services d'aide à domicile, établissements spécialisés, professionnels de santé et associations locales.

Que vous soyez en recherche d'informations, d'un accompagnement administratif ou de solutions concrètes pour améliorer le quotidien d'un proche, Maison Loire Autonomie est là pour vous guider et vous soutenir.



Plusieurs Maisons Loire Autonomie s'offrent à vous

SAINT-ÉTIENNE

23 rue d'Arcole

42000 Saint-Étienne

Accueil physique et téléphonique du lundi au jeudi de 8h30 à 12h30 et de 13h30 à 17h, le vendredi de 8h30 à 12h30.

Tél. 04 77 49 91 91

E-mail : accueil@mlla.loire.fr

Interprétariat en langues des signes les vendredis de 10h30 à 12h30.

Vous pouvez déposer votre dossier dans la boîte aux lettres à gauche du portail.

MONTBRISON

53 rue de la République

42600 Montbrison

- Accueil physique de 8h30 à 12h30

- Accueil téléphonique de 13h30 à 17h

Tél. 04 77 96 55 69

E-mail : montbrison@mlla.loire.fr

Le dépôt des dossiers est possible dans la boîte aux lettres.

ROANNE

31-33 rue Alexandre Raffin

42300 Roanne

- Accueil physique de 8h30 à 12h30 tout public

- Accueil téléphonique de 8h30 à 12h30 et 13h30 à 17h

Tél. 04 77 23 83 83

E-mail : roanne@mlla.loire.fr

Pour plus de réactivité, envoyez vos dossiers papier à l'adresse suivante :
Maison Loire Autonomie - MDPH - 2 rue Charles de Gaulle - 42022 Saint-Étienne Cedex 1

SAINT-CHAMOND

17 bis boulevard Waldeck Rousseau

42400 Saint-Chamond

Du lundi au vendredi :

- Accueil physique de 8h30 à 12h30

- Accueil téléphonique de 8h30 à 12h30 et de 13h30 à 17h.

Tél. 04 77 29 27 58

E-mail : saint-chamond@mlla.loire.fr

Le dépôt des dossiers est possible dans la boîte aux lettres.



Pour les personnes âgées au domicile et leurs aidants

Le Centre de Ressources Territoriales du Forez (CRT) est un dispositif local dédié à l'accompagnement des personnes en perte d'autonomie et de leurs aidants. Son objectif principal est de faciliter l'accès à l'information, aux services et aux solutions adaptées pour améliorer la prise en charge à domicile et le soutien aux aidants.

Le CRT regroupe des **professionnels spécialisés** (travailleurs sociaux, ergothérapeutes, infirmiers, etc.) qui apportent conseils et orientation aux familles. Il centralise et coordonne les ressources disponibles sur le territoire pour offrir une réponse adaptée à chaque situation, en partenariat avec les acteurs locaux du médico-social et du domicile.

Les services proposés par le CRT :

- ✓ **Écoute et orientation** : conseils personnalisés pour les aidants et les bénéficiaires.
- ✓ **Information sur les dispositifs existants** : aides financières, solutions de répit, accompagnement administratif.
- ✓ **Mise en relation avec les structures adaptées** : établissements spécialisés, services d'aide à domicile, associations de soutien.
- ✓ **Soutien aux aidants** : ateliers, groupes de parole, formations pour mieux accompagner un proche.

En collaborant avec le CRT, À Côté Services s'inscrit dans une démarche de proximité et de qualité pour accompagner les aidants et leur offrir des solutions adaptées à leurs besoins.

Les contacts :



crt@ch-forez.fr



04.77.27.52.05





Filière personnes âgées du Forez

Objectifs principaux de la filière :

Coordination des acteurs : Assurer une collaboration efficace entre les différents intervenants pour une prise en charge globale et cohérente.

Amélioration du parcours de soins : Faciliter les transitions entre le domicile, l'hôpital et les structures médico-sociales pour éviter les ruptures de prise en charge.

Soutien aux professionnels : Offrir des ressources et des formations pour renforcer les compétences des intervenants auprès des personnes âgées.

Services proposés dans le cadre de la filière :

Consultations spécialisées en gériatrie : Évaluation globale de la santé des personnes âgées pour adapter les soins à leurs besoins spécifiques.

Unité mobile de gériatrie : Intervention à domicile ou en institution pour des évaluations et des conseils personnalisés.

Court séjour gériatrique : Hospitalisation de courte durée pour des soins aigus nécessitant une expertise gériatrique.

Centre d'évaluation et de bilan gériatrique (CEBEG) : Bilan approfondi de l'état de santé pour orienter les prises en charge futures.

Établissement d'hébergement pour personnes âgées dépendantes (EHPAD) :

Hébergement avec assistance pour les activités quotidiennes, incluant une unité spécialisée dans la prise en charge de la maladie d'Alzheimer (UHR).

Accueil de jour : Accueil temporaire en journée pour les personnes âgées, offrant des activités stimulantes et un répit pour les aidants.

Engagement envers les proches aidants :

Consciente du rôle essentiel des aidants, la filière met à disposition des ressources spécifiques :

Groupes de parole et ateliers : Moments d'échange pour partager expériences et conseils.

Formations dédiées : Sessions pour mieux comprendre et accompagner les besoins des proches.

Soutien psychologique : Accompagnement pour prévenir l'épuisement et favoriser le bien-être des aidants.

Contact et ressources :

Pour plus d'informations ou pour bénéficier des services de la filière, vous pouvez consulter le site du Centre Hospitalier du Forez : <https://www.ch-forez.fr/>

La Filière « Personnes Âgées » du Forez œuvre chaque jour pour offrir aux aînés une prise en charge respectueuse et adaptée, tout en soutenant les aidants dans leur engagement quotidien.

Filière « Personnes Âgées » du Forez : Un réseau dédié à nos aînés

Le Centre Hospitalier du Forez est à l'initiative de la Filière « Personnes Âgées » du Forez, un réseau qui rassemble les acteurs du secteur sanitaire et médico-social du territoire. Cette filière a pour mission de fluidifier le parcours des personnes âgées en proposant une prise en charge multidisciplinaire adaptée.



Présentation du Dispositif d'Appui à la Coordination (DAC) Loire

Le Dispositif d'Appui à la Coordination (DAC) Loire est un service **gratuit** destiné à tous, quel que soit l'âge ou la pathologie. Il offre un soutien aux patients, à leurs proches aidants ainsi qu'aux professionnels de santé, sociaux et médico-sociaux.

Services proposés :

Information et orientation : Le DAC Loire guide les usagers vers les ressources adaptées à leurs besoins, qu'il s'agisse de l'ouverture de droits, d'aides financières ou de services spécifiques.

Évaluation et coordination : Une évaluation multidimensionnelle de la situation est réalisée, suivie de la mise en place d'un plan personnalisé de coordination en santé (PPcS).

Soutien aux proches aidants : Le DAC Loire propose des actions d'éducation thérapeutique ouvertes aux patients et à leurs proches aidants, ainsi que des formations centrées sur le patient à destination des professionnels.

Intérêt pour les proches aidants :

Pour les proches aidants, le DAC Loire représente une ressource précieuse. Il offre :
Un accompagnement personnalisé : En évaluant la situation spécifique de chaque aidant et de la personne aidée, le DAC Loire propose des solutions adaptées pour alléger la charge quotidienne.

Des ressources et formations : Les actions d'éducation thérapeutique et les formations permettent aux aidants de mieux comprendre la pathologie de leur proche et d'acquérir des compétences pour mieux les accompagner.

Un soutien psychologique : En offrant des espaces d'écoute, le DAC Loire aide à désenclaver la relation aidant-aidé, rendant le vécu moins pesant. □

Coordonnées des antennes du DAC Loire :

Saint-Étienne : 31 rue Berthelot, 42100 Saint-Étienne - Téléphone : 04 77 57 13 39 - Email : accueil@dacloire.org

Riorges : 141 rue du 8 mai 1945, 42153 Riorges - Téléphone : 04 77 72 18 51 - Email : accueil1@dacloire.org

Champdieu : 72 rue Begonnet Biron, 42600 Champdieu - Téléphone : 04 77 97 73 10 - Email : accueil2@dacloire.org





Présentation de la Ligue contre le Cancer

La Ligue contre le Cancer est une association nationale reconnue d'utilité publique qui lutte contre le cancer à travers plusieurs missions essentielles : la prévention, l'accompagnement des malades et de leurs proches, ainsi que le soutien à la recherche. Présente partout en France grâce à ses comités départementaux, elle propose un accompagnement personnalisé aux personnes touchées par la maladie, ainsi qu'à leurs aidants.

Les services proposés par la Ligue contre le Cancer

Soutien psychologique et social : La Ligue offre des consultations gratuites avec des psychologues et des assistants sociaux pour accompagner les malades et leurs proches dans cette épreuve.

Aides financières : Une assistance est possible pour les dépenses liées à la maladie (transport, matériel médical, soins de support, etc.), en fonction des ressources du demandeur.

Ateliers bien-être et soins de support : Des séances de sophrologie, d'activité physique adaptée, de diététique et d'esthétique sont proposées pour améliorer la qualité de vie des patients.

Groupes de parole et soutien aux proches aidants : Des espaces d'échange entre aidants sont mis en place pour partager expériences et conseils avec des professionnels.

Informations et orientation : La Ligue aide les patients et leurs proches à mieux comprendre la maladie et leurs droits, et à trouver les ressources adaptées à leur situation.

Un soutien précieux pour les proches aidants



Être proche aidant d'une personne atteinte de cancer peut être une épreuve physique et émotionnelle. La Ligue contre le Cancer joue un rôle clé en apportant :

Un accompagnement psychologique pour alléger le stress et prévenir l'épuisement des aidants.

Des conseils et ateliers pratiques pour mieux gérer le quotidien et l'accompagnement du malade.

Des espaces de répit et d'écoute, permettant de partager ses ressentis avec d'autres aidants et des professionnels.

Coordonnées du comité de la Loire

-  Ligue contre le Cancer - Comité de la Loire
-  Adresse : 20 Rue Tourville, 42000 Saint-Étienne
-  Téléphone : 04 77 32 98 98
-  Email : cd42@ligue-cancer.net
-  Site web : www.ligue-cancer.net/cd42



Aides matérielles et médicales



Des équipements adaptés pour plus d'autonomie et de confort ça existe !

Parce que **bien vieillir à domicile** passe aussi par un environnement sécurisé et adapté, nous avons noué des **partenariats avec trois acteurs** spécialisés en matériel médical et équipements techniques. Leur mission ? Faciliter le quotidien des personnes en perte d'autonomie en leur offrant des solutions sur mesure, favorisant ainsi leur bien-être et leur indépendance.

Qu'il s'agisse de fauteuils confortables, de lits médicalisés, d'aides à la mobilité ou encore de dispositifs pour sécuriser la salle de bain et les déplacements, ces équipements permettent d'améliorer la **qualité de vie** tout en apportant plus de sérénité aux aidants. Loin d'être synonymes de dépendance, ils sont de véritables alliés pour préserver l'autonomie et prolonger le plaisir de vivre chez soi, en toute sécurité.

Bastide, le confort médical

Adresse :
All. Alexandre
Dumas, 42000
Saint-Étienne
04 77 80 70 77

PROXIMED Loire

Adresse :
La, 15 All. de l'Europe
13, 42480 La
Fouillouse
☎ 04 81 64 11 76

Objectif Santé

Adresse :
8 rue Barthélemy
Thimonier, 42170
Saint-Just-Saint-
Rambert
☎ 04 77 89 20 72



Nos partenaires



La téléassistance

La téléassistance : un soutien rassurant au quotidien

Pour permettre aux personnes en perte d'autonomie de vivre en toute sécurité à domicile et offrir une tranquillité d'esprit aux proches aidants, nous avons établi un partenariat avec **ALLOVIE** un acteur spécialisé en téléassistance dans toute la France.

La téléassistance, c'est un **dispositif simple et efficace** : grâce à un bracelet ou un médaillon équipé d'un bouton d'alerte, la personne peut, en cas de besoin (chute, malaise, angoisse...), être mise en relation immédiate avec un centre d'écoute disponible 24h/24 et 7j/7. En fonction de la situation, les aidants, les secours ou un professionnel de santé peuvent être contactés.

Ce système joue un rôle essentiel pour prévenir les accidents domestiques, rassurer la personne accompagnée et soulager les proches aidants, qui savent que leur proche n'est jamais seul et peut recevoir une aide rapide en cas de problème. Plus qu'un simple dispositif, la téléassistance est un véritable geste d'attention et de **bienveillance**, qui contribue à renforcer l'autonomie et la sérénité au quotidien.



MARATIER Chloé
Relations

Partenaires

☎ 06 70 60 64 26

📍 245 route des
Lucioles, Sophia-
Antipolis, 06560
Valbonne

Numéro national : 0 800 30 03 64

L'activité physique et l'alimentation

Activité physique et alimentation : des piliers pour bien vieillir

Parce que rester actif et bien se nourrir sont essentiels pour préserver l'autonomie et la qualité de vie des personnes âgées, nous avons établi un partenariat avec **Siel Bleu**, un acteur reconnu dans l'accompagnement des seniors à travers l'activité physique adaptée et la sensibilisation à une alimentation équilibrée.

Loin d'être réservée aux plus sportifs, l'activité physique adaptée permet de **maintenir la mobilité, renforcer les muscles, prévenir les chutes et stimuler le moral**. À travers des séances collectives ou individuelles, Siel Bleu propose des exercices doux et accessibles à tous, favorisant ainsi le bien-être et l'indépendance au quotidien.

L'alimentation joue également un rôle clé dans le maintien d'une bonne santé. Une alimentation équilibrée et adaptée aux besoins spécifiques des personnes âgées contribue à préserver l'énergie, le tonus musculaire et le bon fonctionnement du corps. Grâce à notre partenariat, des conseils et des solutions pratiques sont proposés pour encourager une alimentation variée et gourmande, tout en respectant les besoins de chacun.

Ces actions permettent non seulement d'éviter la fragilité liée à l'âge, mais aussi de **soulager les proches aidants**, qui savent que leur parent bénéficie d'un accompagnement adapté pour rester en forme, autonome et dynamique plus longtemps. Parce que bien vieillir, c'est aussi continuer à bouger et à se faire plaisir en mangeant sainement !



Margaux MENUT
Responsable
Départementale de la Loire
(42)
☎ 06 69 76 89 87
Mail :
margaux.menut@sielbleu.org

Les associations faites pour vous dans la Loire

Nom de l'association	Adresse	Contact
France Alzheimer Loire	4 Rue des Trois Meules, 42000 Saint-Étienne	☎ 04 77 32 63 69 - ✉ loire@francealzheimer.org
France Parkinson Loire	23 Rue des Trois Meules, 42000 Saint-Étienne	☎ 06 85 66 00 26 - 🌐 www.franceparkinson.fr
APF France Handicap Loire	20 Rue de la Résistance, 42000 Saint-Étienne	☎ 04 77 37 42 28 - ✉ dd.42@apf.asso.fr
JALMALV Loire (Accompagnement en fin de vie et deuil)	5 Rue Traversière, 42000 Saint-Étienne	☎ 04 77 41 43 00 - ✉ jalmalvloire@free.fr
UNAFAM Loire (soutien aux aidants de personnes souffrant de troubles psychiques)	12 Rue Emile Reymond, 42000 Saint-Étienne	☎ 04 77 32 56 26 - ✉ 42@unafam.org
Ligue contre le Cancer - Comité Loire	20 Rue Tourville, 42000 Saint-Étienne	☎ 04 77 32 98 98 - ✉ cd42@ligue-cancer.net
Association ASEPL (Sclérose en plaques) Loire Sud	15 Rue du Faubourg de la Croix, 42100 Saint-Étienne	☎ 04 77 81 44 84 - ✉ contact@asepl.org
CPTS Forez Est (Coordination des professionnels de santé du territoire)	42110 Feurs	☎ 04 77 27 21 00 - 🌐 www.cptsforezest.fr
ALLO S Alzheimer Loire Ondaine	1 Rue des Martyrs de la Résistance, 42240 Unieux	☎ 04 77 56 13 13 - ✉ allosalzheimer42@gmail.com
PILA (Pôle d'Information Loire Autonomie)	3 Rue des Minimés, 42000 Saint-Étienne	☎ 04 77 49 91 91 - 🌐 www.pila-loire.fr
L'Escale des Aidants	14 Rue de la République, 42300 Roanne	☎ 04 77 70 10 30 - ✉ escaledesaidants@orange.fr

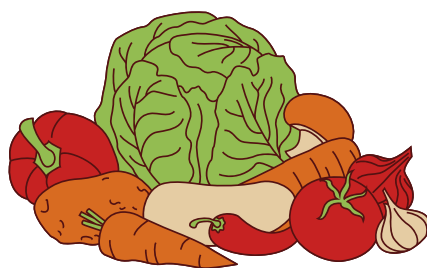
Ces associations offrent des services variés tels que des groupes de parole, des formations, du soutien psychologique et des solutions de répit pour les aidants. Il est recommandé de les contacter directement pour obtenir des informations détaillées sur leurs offres et modalités d'accompagnement.



Les portages de repas

Nom de l'entreprise	Adresse	Contact
La Table Ronde	4 Rue Victor de Laprade, 42110 Feurs	Tél : 04 77 26 24 92 Email : latablerondetraiteur@orange.fr
Les Menus Services - Saint-Étienne	1 Rue Jean Baptiste Lully, 42230 Roche-la-Molière	Tél : 04 81 16 11 00
Aux Mélanges des Saveurs	5 Rue de la République, 42600 Montbrison	Tél : 04 77 58 15 15
Traiteur et Saveurs	12 Rue Charles de Gaulle, 42170 Saint-Just-Saint-Rambert	Tél : 04 77 52 05 05
Ô Plateau des Saveurs	8 Place de l'Église, 42450 Sury-le-Comtal	Tél : 04 77 30 20 20

Ces entreprises proposent des services de portage de repas à domicile, offrant des menus variés et équilibrés pour répondre aux besoins des personnes en perte d'autonomie ou souhaitant bénéficier de repas préparés. Il est recommandé de les contacter directement pour obtenir des informations détaillées sur leurs offres et modalités de service.



Les structures d'accueil



Quand le maintien à domicile n'est plus possible Malgré toutes les solutions existantes pour favoriser le maintien à domicile, il arrive parfois que la situation nécessite une autre forme d'accompagnement. Dans ce cas, différentes structures d'accueil peuvent offrir un cadre adapté aux besoins de la personne aidée :

L'hébergement temporaire : Une solution de courte durée pour les personnes âgées en perte d'autonomie, permettant de bénéficier d'un accompagnement en établissement tout en préservant un retour à domicile lorsque cela est possible. Il peut aussi être un relais pour les proches aidants en cas d'absence ou de besoin de répit.

L'accueil familial : Une alternative aux établissements, où la personne est accueillie au sein d'une famille agréée par le département. Cette solution offre un cadre chaleureux et rassurant, tout en bénéficiant d'un accompagnement personnalisé.

Les résidences autonomie : Destinées aux seniors autonomes ou en légère perte d'autonomie, elles proposent des logements indépendants avec des espaces communs et des services collectifs (restauration, animations, assistance en cas de besoin). Elles favorisent un mode de vie actif tout en garantissant un environnement sécurisé.

Les EHPAD (Établissements d'Hébergement pour Personnes Âgées Dépendantes) : Adaptés aux personnes en perte d'autonomie nécessitant un accompagnement quotidien. Ces établissements offrent un suivi médicalisé, des soins personnalisés et des activités pour préserver la qualité de vie des résidents.

Chaque solution doit être étudiée en fonction des besoins et souhaits de la personne concernée. Il est important de se renseigner auprès des services compétents pour trouver la structure la plus adaptée.

Quelques exemples :	AMAD : <u>18 Rue Clément Ader, 42160 Andrèzieux-Bouthéon</u>	<u>04 77 36 48 29</u>
	Maison de Retraite de la Loire MRL : <u>11 Rte de Chambles, 42170 Saint-Just-Saint-Rambert</u>	<u>04 77 36 31 36</u>
	Résidence OVELIA : <u>4 Av. Jean Martouret, 42160 Andrèzieux-Bouthéon</u>	<u>04 51 41 00 10</u>
	Résidence Espace & Vie : <u>2 Rue Claudius Juquel, 42160 Andrèzieux-Bouthéon</u>	<u>04 77 91 66 00</u>

Comment faire une demande d'admission sur Via Trajectoire ?

Via Trajectoire est une plateforme gratuite et sécurisée qui facilite les demandes d'admission en établissement pour les personnes âgées. Voici les grandes étapes à suivre :

Créer un compte sur www.viatrajectoire.fr et **renseigner les informations administratives.**

Remplir le dossier médical avec l'aide du médecin (autonomie, pathologies, traitements...).

Rechercher un établissement adapté en fonction des besoins (EHPAD, résidence autonomie, accueil temporaire...) et de la localisation souhaitée.

Envoyer la demande en ligne à plusieurs établissements pour maximiser les chances d'admission.

Suivre les réponses des établissements et organiser une visite avant de valider l'entrée.

Via Trajectoire simplifie les démarches et permet d'obtenir une réponse plus rapide pour une entrée en établissement.

Et avec À Côté Services ?



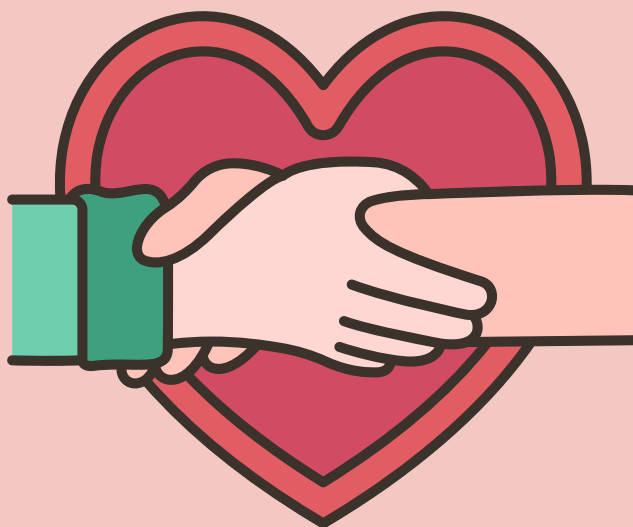
Chez À Côté Services, nous avons à cœur de soutenir les proches aidants, car nous savons à quel point leur rôle est essentiel et souvent difficile. C'est pourquoi nous avons décidé de mettre en place un **groupe de soutien pour les proches aidants**, afin de vous offrir un moment de répit et d'échange. Cette initiative permettra à chacun de souffler, de partager ses expériences et de trouver des solutions ensemble.

Le premier petit déjeuner d'échanges se tiendra le **14 mars 2025, de 9h à 11h**, à l'agence d'Andrézieux. Ce sera l'occasion de se rencontrer, de discuter, mais aussi de découvrir les différents ateliers et ressources que nous mettons à disposition pour soutenir les proches aidants dans leur quotidien. À partir de là, nous organiserons ces temps de rencontres et de tables rondes tous les trimestres, pour continuer à soutenir et enrichir ces échanges. Les dates à venir pour 2025 sont les suivantes :



Vendredi 13 juin 2025
Vendredi 12 septembre 2025
Vendredi 12 décembre 2025

Les rencontres se dérouleront toujours à l'agence d'Andrézieux, **5 rue Charles de Gaulle de 9h à 11h**. Nous y proposerons aussi des ateliers innovants pour répondre aux besoins de chaque proche aidant, afin de leur offrir des outils et du soutien pour préserver leur bien-être. Nous vous invitons à participer et à rejoindre cette belle dynamique, car ensemble, nous pouvons faire la différence.





Merci pour votre confiance !

